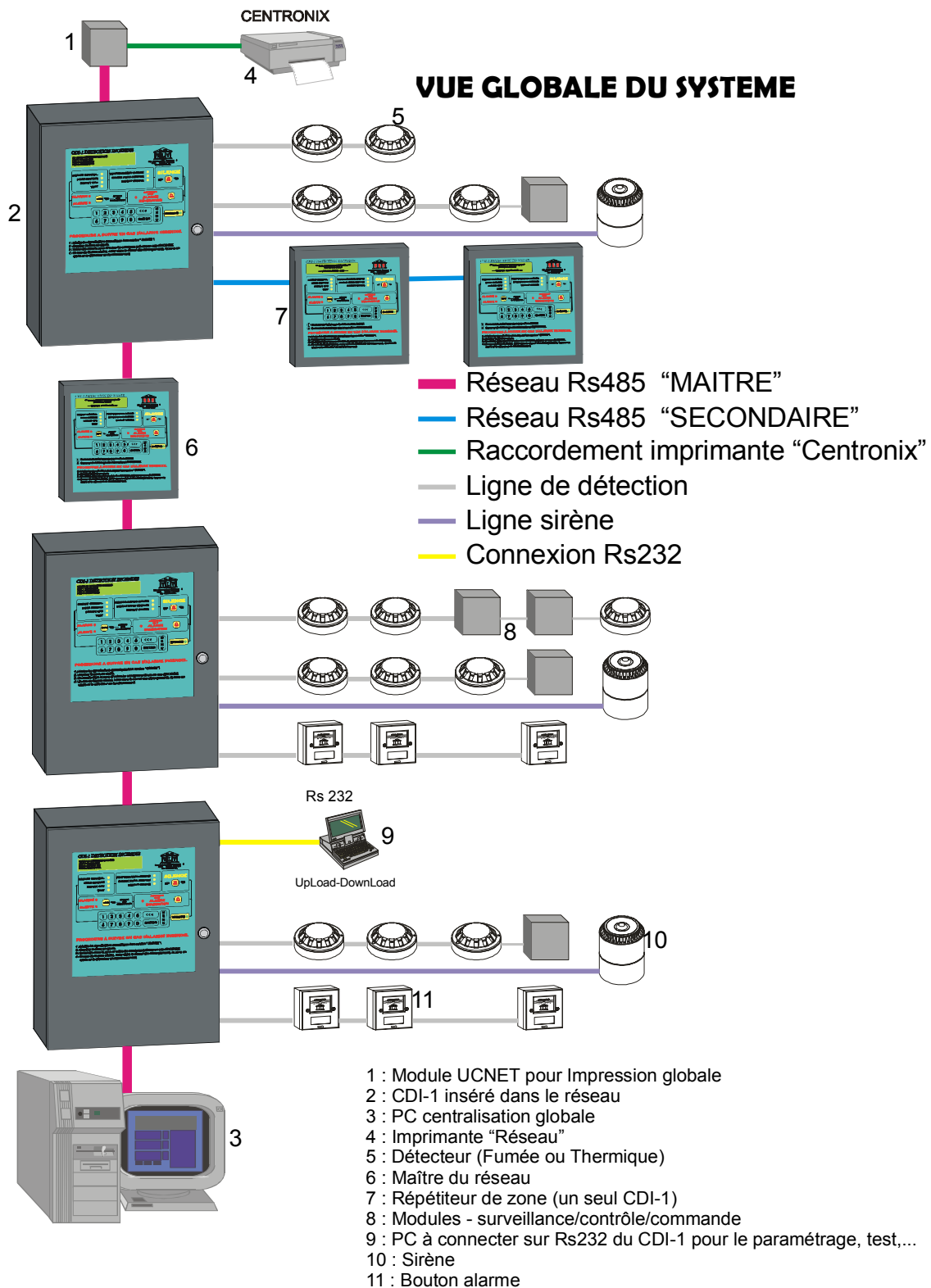
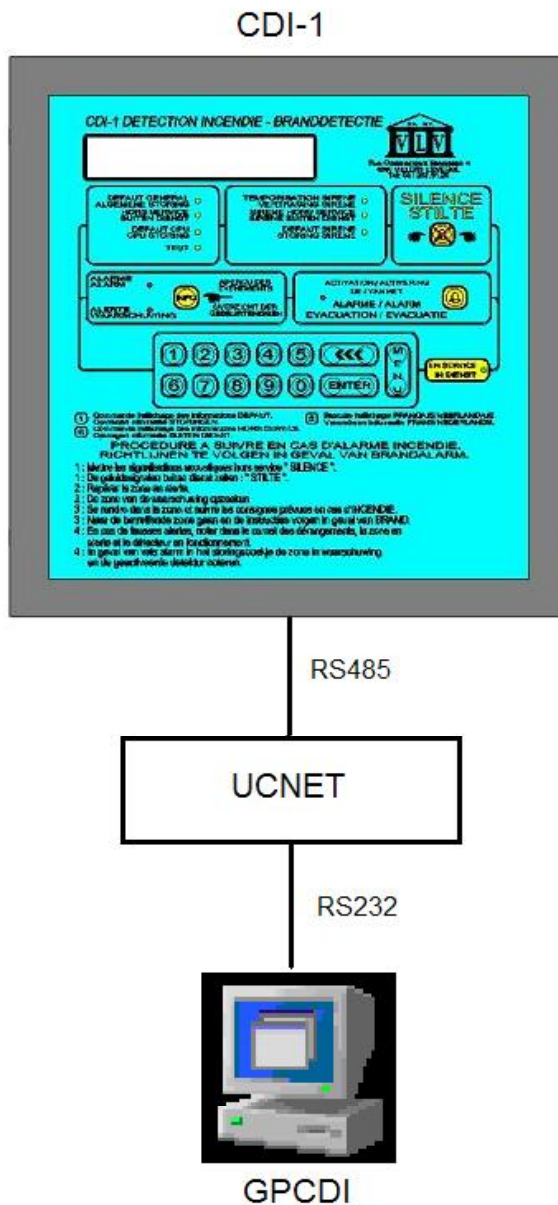


La Gestion de votre système de détection d'incendie selon V.L.V.



Spécification de la gestion :

1. *Vue générale :*



Le logiciel GPCDI est une interface de visualisation qui permet de situer l'emplacement d'un événement (alerte, défaut,...) sur les plans d'une installation de détection incendie. Ce logiciel est en relation constante avec le réseau incendie via une carte déportée appelée « UCNET ».

Entièrement programmable, cette gestion permet de s'adapter à une multitude d'installations de conceptions différentes, ce concept permet entre autre :

- L'affichage des informations provenant des différents CDI-1 dans la liste des événements
- Les événements critiques (feu) sont signalés prioritairement
- L'affichage des différents plans avec les détails sur l'état du système (alerte, défaut, mise hors service, ...)
- L'affichage des plans du bâtiment se fait par un système d'arborescence permettant l'enchaînement des localisations (Ex. : bâtiment, étage, département, local...) offrant ainsi une possibilité de zoom
- La rédaction de consignes en relation avec un détecteur, un local
- Possibilité de définir des niveaux d'accès dans le programme pour chaque utilisateur

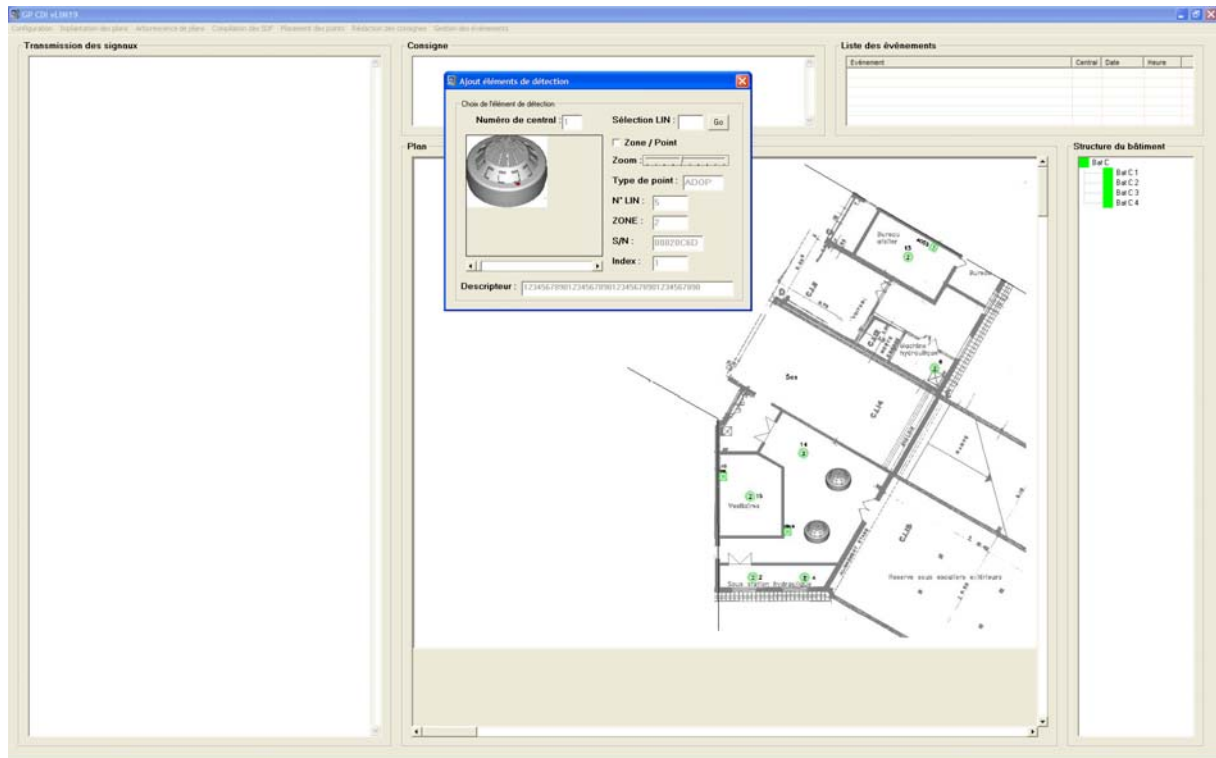
The screenshot displays the 'GP CDI v5.9.0' software interface. It is divided into several sections:

- Gestion des événements**: A window for managing events.
- Consigne**: A text area containing the instruction 'Mise hors service : pas d'instructions spécifiques'.
- Liste des événements**: A table listing events with columns for 'Événement', 'Central', 'Date', and 'Heure'.

Événement	Central	Date	Heure
ALERTE FEU ADOP 0087	01	18/06/2007	15:37:10
PAS DE REPONSE ADOP 0085	01	18/06/2007	15:37:10
DESACTIVATION (Mise hors service) ADOP 0061	01	18/06/2007	15:37:10
- Plan**: A detailed floor plan of 'Partie 1' showing various rooms like 'Bureau', 'Rangement', and 'Box', along with detector locations (e.g., C.I.28, C.I.29, C.I.30, C.I.31, C.I.32, C.I.33, C.I.34, C.I.35, C.I.36, C.I.37, C.I.38, C.I.39, C.I.40, C.I.41, C.I.42, C.I.43, C.I.44, C.I.45, C.I.46, C.I.47, C.I.48, C.I.49, C.I.50, C.I.51, C.I.52, C.I.53, C.I.54, C.I.55, C.I.56, C.I.57, C.I.58, C.I.59, C.I.60, C.I.61, C.I.62, C.I.63, C.I.64, C.I.65, C.I.66, C.I.67, C.I.68, C.I.69, C.I.70, C.I.71, C.I.72, C.I.73, C.I.74, C.I.75, C.I.76, C.I.77, C.I.78, C.I.79, C.I.80, C.I.81, C.I.82, C.I.83, C.I.84, C.I.85, C.I.86, C.I.87, C.I.88, C.I.89, C.I.90, C.I.91, C.I.92, C.I.93, C.I.94, C.I.95, C.I.96, C.I.97, C.I.98, C.I.99, C.I.100). A tooltip is visible over detector N°61, showing 'Mise hors service élément de détection N°61 du central N°1' and 'Mise en service élément de détection N°61 du central N°1'.
- Structure du bâtiment**: A tree view showing the building structure, with 'Bat C Rez Nord Part 4' selected.

2. Simplicité de mise en service :

- La base de données contenant les éléments à placer est générée automatiquement à partir des différents fichiers CDI-1
- Possibilité de placer les différents éléments(détecteurs, call point, module,...) par le système de « drag and drop » sur les différents plans.
- Dimensionnement et recherche des éléments à placer sur le plan (détecteurs, boutons, ...)
- Possibilité de créer (par un système « drag and drop ») une structure d'enchaînement des différents plans par un système d'arborescence en sélectionnant les plans correspondants aux localisations.



3. Simplicité d'utilisation :

- Possibilité d'émettre plusieurs commandes du pc vers le central : silence, reset, mise en/hors service, tests lignes (communication).
- Le programme n'est constitué que d'une seule fenêtre de laquelle s'effectue toutes les actions
- Un nombre de menus réduit permet une efficacité maximum et un risque d'erreur minimum

4. Autres fonctionnalités :

- Possibilité de consultation des consignes hors événements(alertes, défaut,...) et possibilité de modification de celles-ci
- Capacité : capacité du central CDI-1
- Nombre de plans « illimités » (fonction de windows et puissance du PC)
- Historique technique des événements (date, heure, événement)

Bien que cette fiche technique ait été rédigée avec soin et méthode, nous ne pouvons être tenu pour responsable d'une mauvaise interprétation. Toutes les caractéristiques techniques sont données à titre indicatif, VLV SA. se réserve le droit de les modifier sans préavis et toujours dans le respect des règles en vigueur.